

**different.  
seductive.  
pure.**





Let's create

*Welcome to the intriguing world of Jess. Immerse yourself in the informal ambience our furniture creates and discover how a whole range of striking individual pieces come together to form one big family.*

Welkom in de intrigerende wereld van Jess. Dompel jezelf onder in de ongedwongen ambience en ontdek hoe alle markante individuen samen een grote familie vormen.

## Different

*because of our unique manufacturing process.*  
door ons eigenzinnige fabricageproces.

## Seductive

*because of our authentic and distinctive materials and idiosyncratic shapes.*  
door de eerlijke, onderscheidende materialen en karakteristieke vormen.

## Pure

*because of our level-headed Dutch nature.*  
door onze nuchtere Nederlandse identiteit.





# Colofon

---

## E-MAIL

info@jessdesign.com

## PHONE

+31 412 63 90 92

## ADDRESS

Ketelmeer 12  
5347 JX Oss  
The Netherlands

## WEBSITE

www.jessdesign.com

## COLOPHON

Concept and design: Co Creatie - Elize Bloks/Michael Bueters/Sandra van de Goor

Photography: Eyequote

Graphic design: Ontwerpkamer S

Styling: Studio Michael Bueters

Decoration: BOSS Bloemen

Clothing: Partner man vrouw mode

Visagie: Sandra Faassen, Olga Peters

Text: Opus-X tekst en redactie

Translation: B+M Vertaalbureau

Printing: Drukkerij Buuts

Artwork: Bruno van den Elshout

## THANKS TO:

Locations: Pauluskerk Oss, Flexhuis Oss, Pieter Buys Vught, Rob & Rianne Nelissen Oss, Geurts Technisch Adviseurs, Yogacentrum Stille in Beweging Oss, Buitenplaats Doornburgh, Rob Hoevenaars Heesch.

Models: Judith, Roel, Maartje, Rob, Silas, Thor, Diede, Rianne, Mark, Myrle, Dennis, Wes, Marc & Rogier, Clyde, Sandra, Saartje, Bas, Teun, Bart, Daniël, Tom, Sien, Saar en Lola.





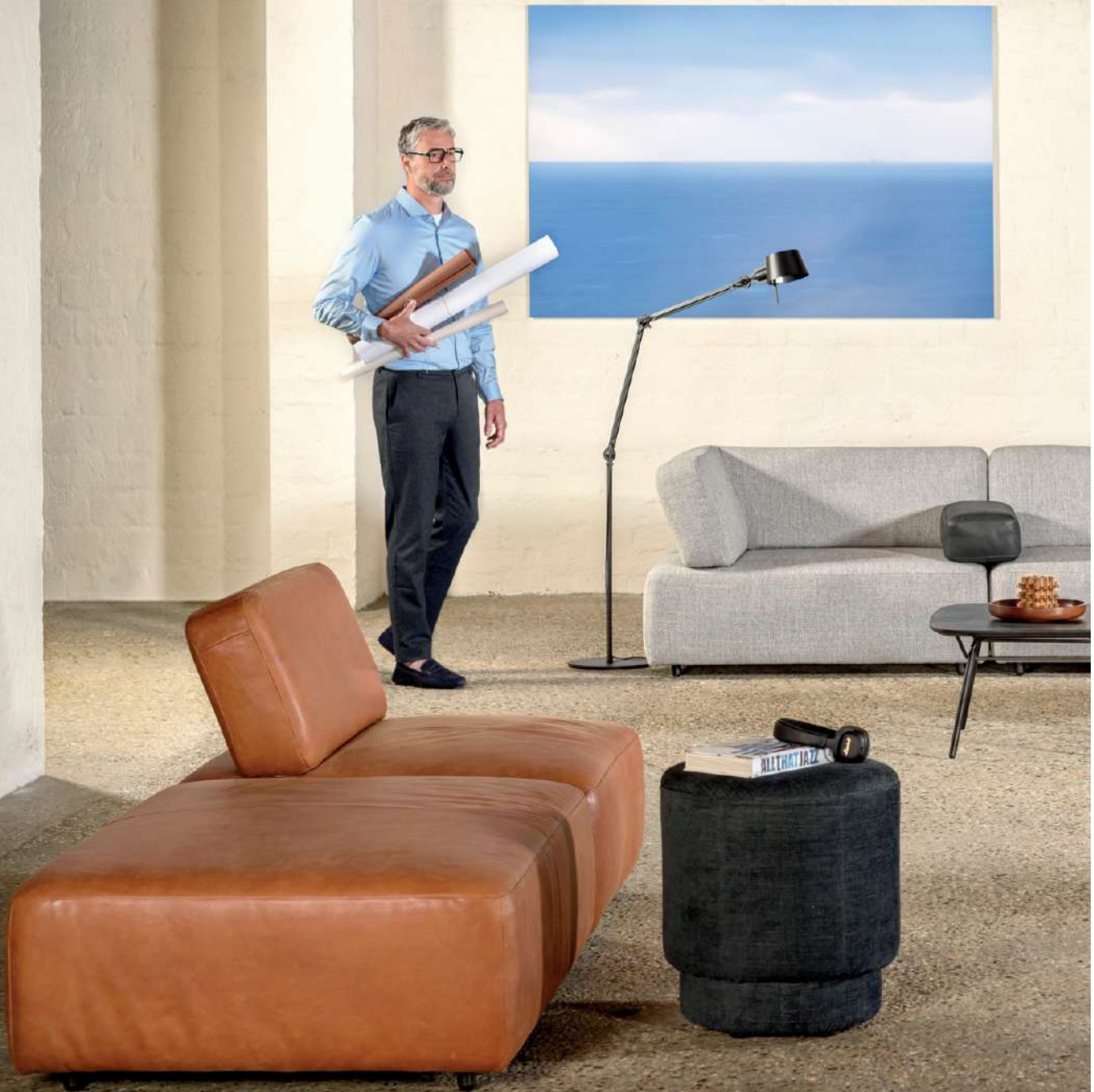
**MAARTEN VAN DE GOOR** - Director/Owner

# Dutch design

*The past few years have been all about creating surprising new collections, with leading designers coming on board in the process. We took these collections to a number of European exhibitions, savouring the good atmosphere and friendly interactions with our international contacts. This has brought us to where we are now, with agents totalling almost 20 and covering the whole of Europe. With a view to the future, we have also made some promising connections outside of Europe. Building our brand, expanding our network and increasing our focus on online marketing has been a strategic adjustment inspired by developments in the world today. I invite you to go on a voyage of discovery, and experience the power of Jess!*

De afgelopen jaren stonden in het teken van verrassende nieuwe collecties, mede vormgegeven door vooraanstaande ontwerpers. Ze werden tentoongesteld op diverse Europese beurzen, waar we genoten van de goede sfeer en de warme contacten met internationale relaties. Het heeft ons gebracht waar we nu staan, bijna 20 agenten, Europa dekkend. Ook buiten Europa zijn veelbelovende contacten gelegd, op de toekomst gericht. Bouwen aan ons merk en (dealer)netwerk, met meer aandacht voor online marketing: een strategische aanpassing ingegeven door de ontwikkelingen van deze tijd. Ik nodig je uit voor een ontdekkingsreis: ervaar de kracht van Jess!

# Treasure island





*A productive day, tired now, but fulfilled. Coming home to a sea of calm. Your safe haven, a creation of your own choosing: treasure island. This good wine needs no bush. Stretch out, relax and allow yourself to be swept away by the music*

Een vruchtbare dag, moe maar voldaan. Thuiskomen in een zee van rust. Je veilige thuishaven, een creatie naar eigen inzicht: treasure island. Deze goede wijn heeft geen krans. Strek je uit, relax en laat je meevoeren op de klanken van de muziek.



Sofa: Infinity elements  
Coffeetable: Vain  
Poof: Tray





# Blooming flower

*Soft, natural shapes and colours, a serene tranquillity in your home. Almost imperceptibly intertwined with our thoughts and feelings, non-verbal communication. The symbolism of a flower, a blooming flower, across the centuries. The mystery of irresistible appeal.*

Zachte, natuurlijke vormen en kleuren, serene rust in huis. Haast ongemerkt verstrengeld met onze gedachten en gevoelens, non-verbale communicatie. De symboliek van een bloem, a blooming flower, door de eeuwen heen. Het mysterie van onweerstaanbare aantrekkingskracht.



Chair: Jolly  
Table: Vain





Chair: Jolly  
Table: Vain

8



Stool: Infinity elements



# Unique and eye-catching

*Sink into the embrace of the elegant designer furniture in the Jolly collection. Refined stitching seamlessly combines leather with fabric. Flowing lines make the Vain table a perfect match.*

Laat je omarmen door de elegante designmeubelen van de collectie Jolly. Door de verfijnde stiknaden zijn leer en stof feilloos te combineren. De vloeiende belijning van tafel Vain sluit hier perfect op aan.

DESIGNER JOLLY: GIJS PAPAVOINE  
DESIGNER VAIN: MARC TH. VAN DER VOORN



Sofa: Infinity elements







Bar stool: Jolly

Bar stool: Jolly

# Distinctive and eye-catching



Chair: Jolly



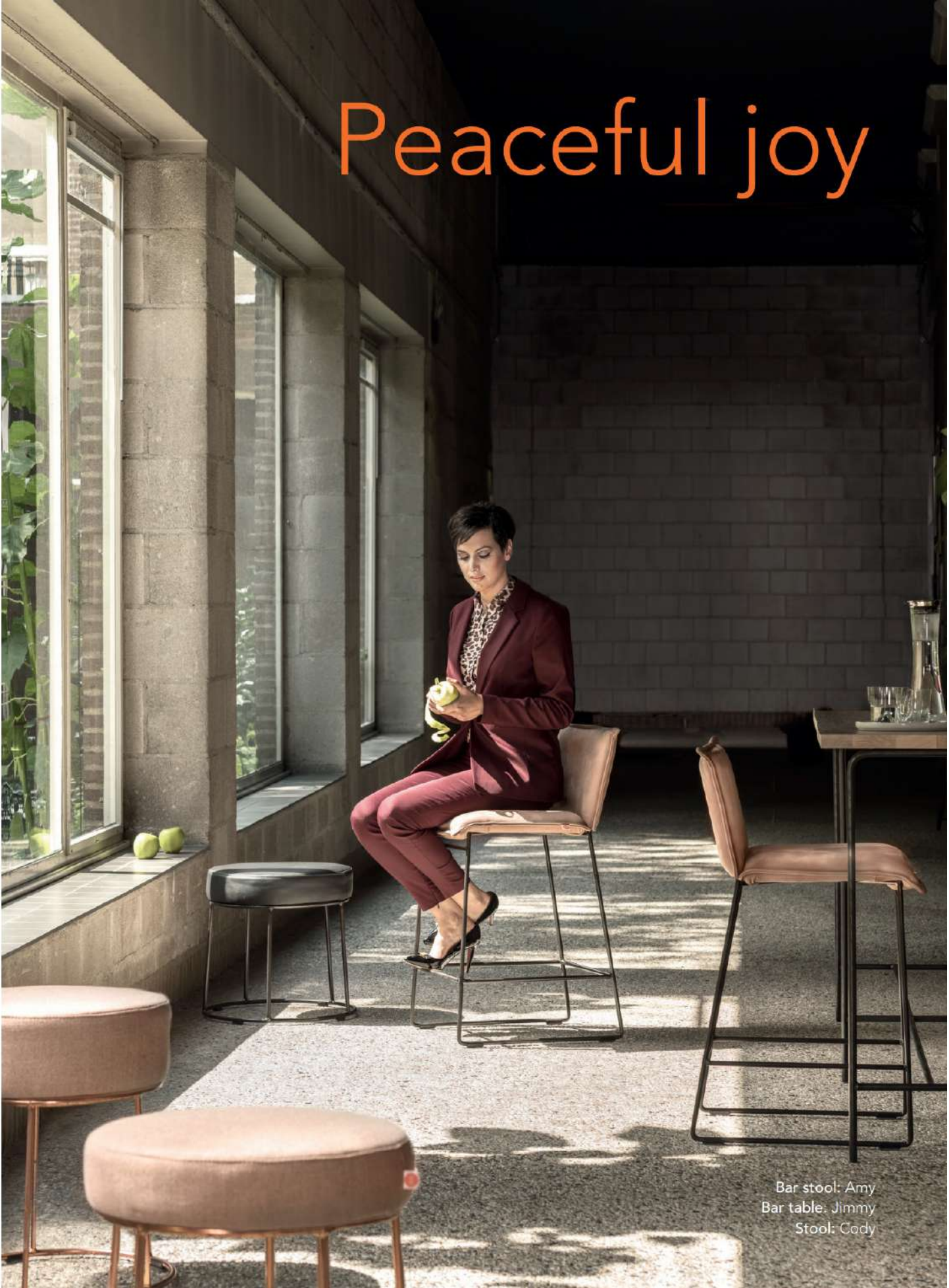
Lounge chair: Jolly



# Peaceful joy

12

Bar stool: Amy  
Bar table: Jimmy  
Stool: Cody



*You are seeking an escape from a hectic outside world and the chance to recharge your batteries in familiar surroundings. Peaceful joy - that is what you are looking for. In a well-balanced interior, you are met by a sense of calm and warmth. You find yourself again and your energy flows - welcome home.*

Weg van de hectiek, weer even bijtanken in je eigen, vertrouwde omgeving. Peaceful joy, dat is waar jij naar op zoek bent. In een uitgebalanceerd interieur komen rust en warmte je tegemoet. Je komt tot jezelf, de energie gaat weer stromen, je accu laadt weer op: welkom thuis.



Bar stool: Amy



Bar stool: Norman



Bar stool: Cody



Stool: Cody



Chair: Zipp  
Table: Bliss  
Lounge chair: Zipp





# Master peace

*Subtle lighting creates calm, master peace. A peaceful, homely aura raises you up, taking you to a higher plane. The outside world can wait, you are in a world of stylish elegance. Space in your head, space all around you: a picturesque ambience.*

Subtiel licht creëert rust, master peace. Een vredige, huiselijke sfeer tilt je op, naar een hoger plan. De buitenwereld kan even wachten, jij bevindt je in stijlvolle elegantie. Ruimte in je hoofd, ruimte om je heen: een schilderachtige ambience.



Chair: Zipp

Table: Hallux single



Table: Hallux double

DESIGNER ZIPP COLLECTION:  
JESSE VISSER

*Designer furniture is not just a product – it is born of a passion. Pieces designed by Jess are characterised by clean lines, natural materials and outstanding comfort. Natural beauty, pure simplicity – that's all it takes.*

Een designmeubel is geen product, het is een passie. De strakke lijnen, natuurlijke materialen en het ultieme comfort kenmerken de meubelen van Jess. Natuurlijke schoonheid, pure eenvoud: meer is niet nodig.

# Distinctive and eye-catching



Bar stool: Zipp with back  
Bar stool: Zipp without back





Lounge chair: Zipp  
Side table: Cick



# Burning flame

18

Sofa: My Home + Chaise longue  
Lounge chair: Blizzard  
Lounge chair: Beal + footstool  
Side table: Cick low





*It's about meeting challenges, encouraging interaction and continuing to develop together. We need courage and persistence if we are to make each other stronger. Burning flame - ignite a luminous fire. Embrace warmth and affection. Be grateful and enjoy, surrounded by love and care.*

Uitdagingen aangaan, interactie aanmoedigen en samen verder ontwikkelen. Elkaar versterken vraagt om lef en doorzettingsvermogen. Burning flame, ontsteek een lichtend vuur. Omarm de warmte en genegenheid. Wees dankbaar en geniet in een liefdevolle omgeving.







## *The singular imagery created by Jess*

The world designed by Jess evolved from three core values, expressed by the words different, seductive and pure. Each image captures a characteristic ambiance, the informal atmosphere of Jess.

### **NOT JUST A PRETTY PICTURE**

Jess devotes a great deal of attention to the design process for its furniture. Simply coming up with an attractive design is not enough. Timeless shapes, durable materials, human-scale dimensions, and complementary colours are all mindfully selected to enhance each other. This vision also shapes the concept for our photography: what is simply an attractive photo is not good enough.

### **A SENSE OF HARMONY**

To create the right mood, our photo shoots take place in settings inspired by the Bossche School style. The harmonious system of proportions this style reflects is based on our three-dimensional perception of the world around us. People feel comfortable in an environment with harmonious proportions, and comfort is consonant with the world of Jess.

### **THE POWER OF SIMPLICITY**

External features of the settings also serve to enhance the character of our furniture. Call it the power of simplicity, so typical of Jess designs.

### **PLAYING WITH LIGHT**

The works of the Dutch old masters inspire the way light is used in our photography. In each photo, a person, captured in the moment, gives a knowing wink as it were, triggering a reaction in the viewer. These elements combine to give the photos a still life feel, with the Jess furniture in the starring role.

### **SINGULAR IMAGERY**

Consistently implementing this photography style over the years means that Jess now has its own recognisable visual idiom – its own singular imagery

Imagery





## De eigen beeldtaal van Jess

De wereld van Jess is terug te voeren op de drie kernwaarden different, seductive en pure. In elk beeld wordt de karakteristieke ambiance gevangen, de ongedwongen sfeer van Jess.

### MEER DAN EEN LEUK PLAATJE

Bij Jess krijgt het ontwerpproces van de meubelen veel aandacht. Gewoon een leuk design is niet toereikend. De tijdloze vormen, duurzame materialen, afmetingen die passen bij de menselijke maat en ondersteunende kleuren zijn bewuste elementen die elkaar versterken. Deze visie is het uitgangspunt van het concept voor de fotografie: alleen een leuk plaatje is niet goed genoeg.

### HARMONIEUS GEVOEL

Om de juiste sfeer te creëren vinden de fotoshoots plaats in een decor geïnspireerd op de Bossche School-stijl. Het harmonieuze verhoudingssysteem van deze stijl is gebaseerd op onze driedimensionale perceptie van de wereld om ons heen. Mensen voelen zich aangenaam in een omgeving met harmonieuze afmetingen, een emotie die past bij de wereld van Jess.

### DE KRACHT VAN DE EENVOUD

Daarbij zijn er ook uiterlijke kenmerken in het decor die het karakter van de meubelen versterken. Noem het de kracht van de eenvoud, zo tekenend voor het design van Jess.

### SPELEN MET LICHT

Het lichtgebruik in de fotografie is gebaseerd op de werken van de Oude Meesters. De mens in zijn verstilde vorm zorgt in elke foto voor een dikke knipoog, om de kijker te triggeren. Deze combinatie heeft geleid tot een bijzondere sfeer van een stilleven met de Jess-meubelen in de hoofdrol.

### EIGEN BEELDTAAL

De afgelopen jaren is deze stijl van fotografie consequent doorgevoerd. Het heeft geleid tot een vertrouwd beeldidoom, de eigen beeldtaal van Jess.

# Beeldtaal

# Different and eye-catching

*Designer furniture is not just a product – it is born of a passion. Pieces designed by Jess are characterised by clean lines, natural materials and outstanding comfort. Natural beauty, pure simplicity – that's all it takes.*

Een designmeubel is geen product, het is een passie. De strakke lijnen, natuurlijke materialen en het ultieme comfort kenmerken de meubelen van Jess. Natuurlijke schoonheid, pure eenvoud: meer is niet nodig.



Sofa: My Home 3-seats 1 arm right +  
Chaise longue arm left



Lounge chair: My Home XL



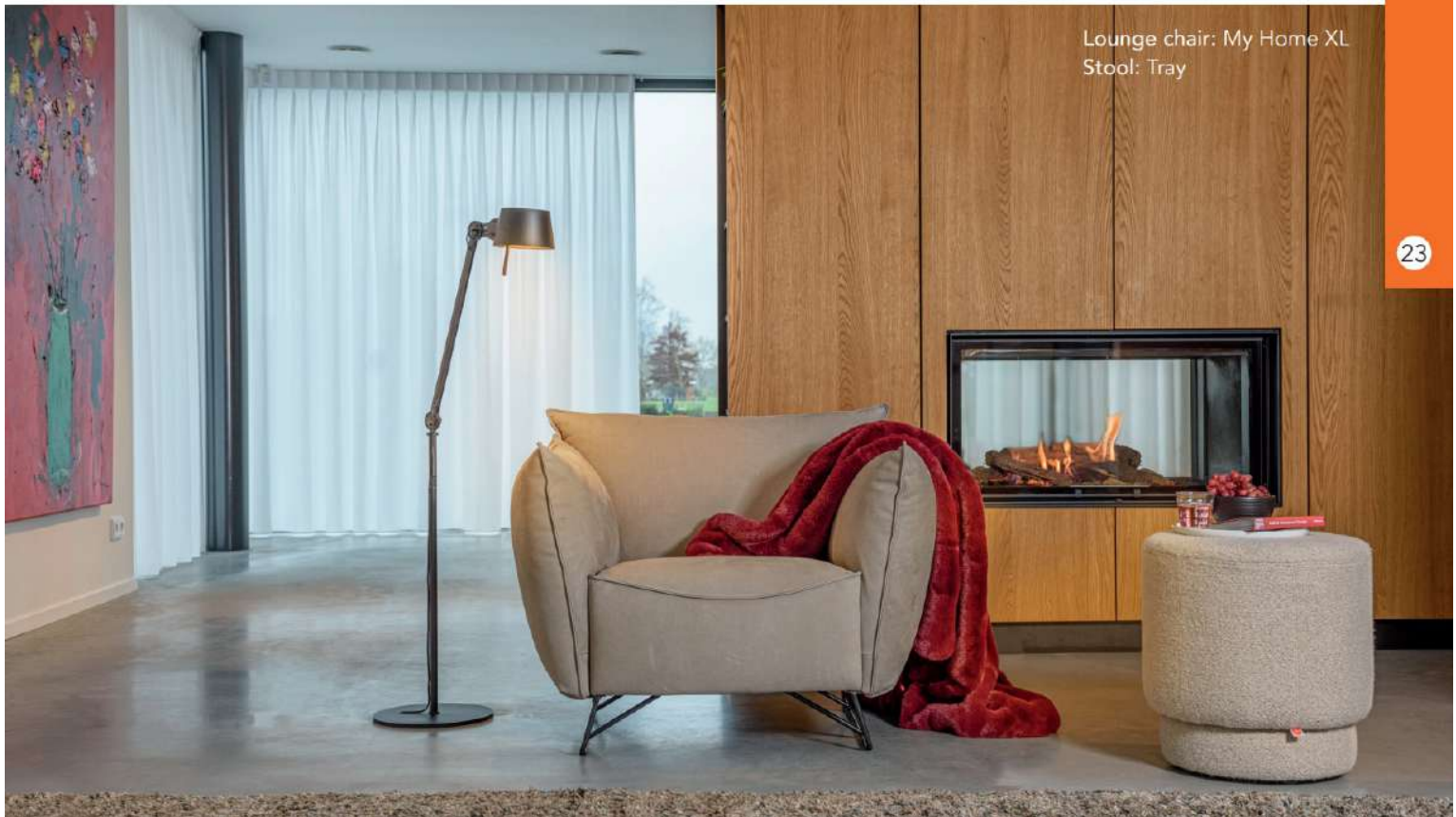
Pillow: Earl



Side table: Cick



Lounge chair: My Home XL  
Stool: Tray





Lounge chair: Vasa arms high

# Thrilling link

*Exciting combinations, authentic materials and natural colours, all in harmony with the occupants of the space, each of whom feels a connection to the others. The thrilling link: something you can't see but that is there all the same. It's all about salient encounters in an intimate setting that satisfy and inspire.*

Spannende combinaties, eerlijke materialen en natuurlijke kleuren, afgestemd op de bewoners die zich verbonden voelen met elkaar. Thrilling link: dat wat je niet ziet, maar wat er wel is. Saillante ontmoetingen in een intieme setting, die je vervullen en inspireren.



Sofa: Vasa 2,5 seats





Sofa: Vasa elements  
Lounge chair: Earl low  
Stool: Cody low  
Side tables: Cick low and high



# Seductive and eye-catching

Chair:  
Sanne sledge with arm



*Designer furniture is not just a product – it is born of a passion. Pieces designed by Jess are characterised by clean lines, natural materials and outstanding comfort. Natural beauty, pure simplicity – that's all it takes.*

Een designmeubel is geen product, het is een passie. De strakke lijnen, natuurlijke materialen en het ultieme comfort kenmerken de meubelen van Jess. Natuurlijke schoonheid, pure eenvoud: meer is niet nodig.



Chair: Sanne with arm  
Table: Charles



Table: Charles





Chair:  
Sanne without arm



Chair:  
Sanne swivel with arm

# The workshop



## **MAARTEN - OWNER**

*As the owner of Jess, Maarten is passionate about concept and product development. He is all about market and material expertise, making connections, and being bold.*

Als eigenaar van Jess, loopt Maarten warm voor concept- en productontwikkeling. Het gaat om markt- en materiaalkennis, verbinden en doorpakken.



## **INGE - BRAND MANAGER**

*When it comes to marketing strategies, communications and quality control, Inge is the expert. She knows exactly what Jess represents and maintains a clear helicopter view.*

Marketingstrategieën, communicatie-uitingen en kwaliteitsbewaking: Inge weet als geen ander waar Jess voor staat en houdt de helicopter-view.

*A devotion  
to the business:  
design at its best*



*It takes specialists to make quality products. Allow us to introduce some of the craftsmen at Jess.*

Zonder specialisten geen kwaliteitsproduct. Enkele vakmensen van Jess stellen zich voor.

#### **FRANK - BUYER**

*Frank ensures we have the right parts and materials in stock. That can mean hundreds of items, including leather and fabric in over 40 colours. And all managed to meet our customers' requested delivery dates.*

De juiste voorraad van honderden verschillende onderdelen en materialen, inclusief leer en stof in meer dan 40 kleuren. Nauwkeurig afgestemd op de gewenste leverdatum van onze klanten.



#### **ERWIN - LEATHER CUTTER**

*Our leather is cut by hand to make the most efficient possible use of it. The most important consideration is deciding which part of the hide is the most suitable for the piece of furniture in question.*

Het snijden van het leer gebeurt handmatig, voor een optimaal rendement. Welk gedeelte van de huid is het meest geschikt voor het betreffende meubel, daar gaat het om.



#### **ANNETTE - SEAMSTRESS**

*Once cut, the pieces of leather are joined together, producing the seams that are so distinctive for Jess Design furniture.*

De gesneden stukken leer worden voorzien van de voor Jess Design kenmerkende stiknaden.



#### **DENNIS - COMFORT MAKER**

*Foam comes in all sorts of shapes and sizes, and a custom-prepared piece is required for each component of an item of furniture, ensuring it is just the right shape and providing outstanding comfort.*

Schuim in verschillende soorten en maten: elk meubelonderdeel vraagt om een schuimstuk op maat, voor de juiste vorm en een overweldigend zitcomfort.





**WALLY -  
UPHOLSTERER**

*This is work for a muscleman: the leather covers are manoeuvred over the foam and wood or steel structure until the required shape is achieved.*

Werk voor krachtpatsers: de leren hoezen worden over het schuim en de houten of stalen constructie gemanoeuvreed tot de gewenste vorm ontstaat.



**CARLO -  
UPHOLSTERER**

*This is work for a muscleman: the leather covers are manoeuvred over the foam and wood or steel structure until the required shape is achieved.*

Werk voor krachtpatsers: de leren hoezen worden over het schuim en de houten of stalen constructie gemanoeuvreed tot de gewenste vorm ontstaat.



**REMCO -  
ASSEMBLER**

*The cushions and frame come together to form a top-quality end product.*

De kussens en het frame worden verenigd tot een kwalitatief hoogwaardig eindproduct.



**JOHN -  
MODEL MAKER**

*How well a prototype is finished determines the quality of the final mould. It's all about details and precision.*

De kwalitatief hoogwaardige afwerking van een prototype is bepalend voor de uiteindelijke mal. Detaillering en precisiewerk, daar gaat het om.

*Seductive shapes  
that are distinctive and pure:  
a unique identity*



**HEIN - ORDER CONTROLLER**

*Hein monitors the process, all the way from receipt of order to the furniture being packaged up for dispatch. The delivery can then be sent on its way to ...*

Van orderintake tot en met de verpakking van de meubelen in hoezen en dozen. Vervolgens gaat de levering op weg naar...



**SANDRA - ACCOUNTS**

*There are people behind all our debtors and creditors. It's important to take good care of the financial side of things, ensuring maximum customer satisfaction.*

Debiteuren en crediteuren, ze hebben allemaal een gezicht. De financiële zaken goed geregeld, voor een uitstekende klanttevredenheid.



**MARION - ORDER ADMINISTRATION AND ACCOUNTS**

*Supporting the order process effectively means ensuring quotations and invoices are correct, and truly engaging with the flow of orders.*

Een optimale ondersteuning van het ordertraject vraagt om correcte offertes en facturen, en om oprechte betrokkenheid bij de orderstroom.



**SUUS - SALES SUPPORT AND ORDER ADMINISTRATION**

*Our highly valued customers deserve our full attention. We are keen to know what they want and how Jess can meet their needs.*

Onze zeer gewaardeerde relaties verdienen onze volle aandacht: wat zijn hun wensen en hoe kan Jess hieraan voldoen, dat is de vraag..



# Quiet comeback





*The creation and experience of ultimate synergy - a shared identity. Take the time to reflect, to take stock, and to live up to your own potential. Quiet comeback - the longing for somewhere to retreat to, a home sweet home.*

Uitme synergie creëren en ervaren, een gedeelde identiteit. Neem ruimte voor reflectie, om de balans op te maken en in je kracht te gaan staan. Quiet comeback, het verlangen naar een plek om je in alle rust terug te trekken: home sweet home.



Sofa: Earl 3-seats with arm  
+ Footstool



Lounge chair: Earl XS with arm

Sofa: Earl 3 seats





Lounge chair: Earl 2 seats



Lounge chair: Earl



# Seductive and eye-catching

Daybed: Earl lounge



# Private



Sofa: Tray high



*Motion through time and space, people coming and going, the dynamism of working life. In the midst of the commotion, a place offering a retreat: a private zone. A place from which to go out into the world, following your passion.*

# zone

Beweging in tijd en ruimte, mensen komen en gaan, de dynamiek van het werkzame leven. In alle hectiek een plek om even terug te trekken: een private zone. Om van daaruit de wereld open tegemoet te treden, je passie achterna.



37

Sofa: Tray  
Lounge chair: Tray  
Coffeetable: Charles + Cick  
Stool: Tray



Chaise longue: Tray



Sofa: Globe  
Side table: Cick

Pure and  
eye-catching



*Designer furniture is not just a product – it is born of a passion. Pieces designed by Jess are characterised by clean lines, natural materials and outstanding comfort. Natural beauty, pure simplicity – that's all it takes.*

Een designmeubel is geen product, het is een passie. De strakke lijnen, natuurlijke materialen en het ultieme comfort kenmerken de meubelen van Jess. Natuurlijke schoonheid, pure eenvoud: meer is niet nodig.



Lounge chair: Beal swivel + footstool



Lounge chair: Brazil

*The designer furniture made by Jess comes in a range of natural materials. Together, they always create a pleasingly balanced whole. The beautiful fabrics go perfectly with the top-quality leather, resulting in pure synergy and a harmonious ambience.*

De designmeubelen van Jess zijn er in verschillende natuurlijke materialen. Tezamen vormen ze altijd een eenheid. De prachtige stoffen combineren perfect met het kwalitatief hoogwaardige leer: een synergetische mix. Met als resultaat een harmonieuze ambience.



Sofa: Vidar cornersofa

40



Sofa: Vidar 270 cm



# Attractive and eye-catching



# High expectations





The evening stretches out before you, an unwritten page. Family, friends... it is you they are all coming to see. You look forward to a time of merriment around the table, to the warmth that emanates from togetherness: high expectations. Embrace life, feel the connection, and enjoy to the full.

De avond ligt voor je als een onbeschreven blad. Familie, vrienden, ze komen allemaal voor jou. Je kijkt uit naar een tafel vol vreugde, een warm samenzijn: high expectations. Omarm het leven, voel de verbinding en geniet met volle teugen.



Dining sofa: Vidar  
Chair: Sanne with and  
without arm  
Norman with arm  
Stool: Cody low



# Sunshine reggae

44

*As the days get longer, we yearn for outdoor living. The simple pleasures in life: enjoying the garden, the family, being at home. Relax and enjoy: sunshine reggae. Mañana, mañana: you are right here, right now. Recharging your batteries in a care-free way, ready for what tomorrow will bring.*

De dagen lengen, het buitenleven lonkt. Terrasje, boompje, beestje: het leven kan zo simpel zijn. Relax en geniet: sunshine reggae. Mañana, mañana: je bent helemaal in het nu. Onbekommerd energie opdoen, voor de dag van morgen.





Chair: Norman outdoor with arm

Lounge chair: Earl low outdoor





*A commitment for life, when souls are united, is something that is sometimes difficult to fathom. Close harmony provides warm shades, bringing them close together. Colourful individual pieces meld to become one well-balanced unit, creating a home that promotes well-being.*

Een verbintenis voor het leven, verenigde zielen, soms moeilijk te doorgronden. Close harmony brengt warme tonen, dicht bij elkaar. Kleurrijke individuen die samensmelten tot een evenwichtige eenheid, een weldadig thuis.



Dining sofa: Vidar  
Chair: Sanne  
Table: Charles  
Stool: Cody high



# Close harmony





# Our sales



*"Jess has a lot of potential and is progressive when it comes to sleek designs, using straight, clean lines and authentic materials. I'm keen to dedicate myself to taking Jess to an even higher level in the Netherlands."*

**PAVEL RAJMAN**  
SALES THE NETHERLANDS





# network



## OUR SALES MANAGERS

**SØREN ROUNBORG**  
SALES DENMARK, NORMAY AND SWEDEN

**MIHNEA POSPAI**  
SALES ROMANIA

**NASSOS TZAVARAS**  
SALES FRANCE

**KATALIN VARRO**  
SALES HUNGARY

**OLGA NOSOVA**  
SALES RUSSIA

**ROBERT HEIJLIGERS**  
SALES GERMANY

**MEL HUGHES**  
SALES UK

**HEINZ MIEDL**  
SALES AUSTRIA

**MERIKE SAALISTE**  
SALES ESTONIA + LATVIA

*I was first introduced to Jess at the 100% Design Exhibition in London. I was setting up as an Agent so went to the show to primarily research potential brands for my portfolio. The Jess stand stood out for me – I loved the look and feel of the products and went back to the Exhibition the next day to talk properly with Maarten and Inge about the possibility of representing them in the UK. The rest is history! I have now been working with Jess for nearly 2 years and have fallen in love with the brand and the team behind the brand. I try and visit the factory in Holland a couple of times a year to see the new designs coming through and to feel part of the Jess story. Jess has been with me at the very start of my journey and will always have a special place in my heart!*



**MELL HUGHES**  
SALES UK





# Chill out

*Making a virtue of necessity, making peace with the situation. Living more lightly and letting go in good time, seeking to redress the stress balance. Chill out, realise your potential and excel when it matters. A functional twist with the addition of a whimsical effect that works wonders.*

Van de nood een deugd maken, berusten in de situatie. Lichter leven en op tijd ontladen, voor de juiste stressbalans. Chill out, kom in je kracht en excelleer op het juiste moment. Een functionele twist met een speels effect doet wonderen.

DESIGNER SHUFFLE COLLECTION:  
ROBERT BRONWASSER



Lounge chair: Shuffle



Chaise longue: Shuffle

Chair: Shuffle  
Table: Hallux single

# Global



52

Chair: Nelson  
Table: Hallux single



# balance

*Jess is very much a 21st-century business with a Corporate Social Responsibility label. Jess carefully takes people, raw materials and the environment into consideration in all that it does. Needlessly adding leftover materials to an ever-growing pile of waste is therefore not an option for us. Instead, we like to challenge our designers to come up with decorative secondary products. The materials steel, wood, foam and the caps used for this collection are circular.*

## **THE ECO-FRIENDLY ROUTE**

*When leather arrives at our workshop, it is subjected to a rigorous selection process: only the very best sections are good enough for our Chairs, Bar stool, Lounge chairs and sofas. The offcuts are then sent to our internal swatch-making department and what is left over after that is used for chairs and Bar stool Mila and Nelson. Any small remnants are used for making our business cards, among other things.*

## **DECORATIVE SECONDARY PRODUCTS**

*Taking the patches as their starting point, our designers set to work. Many people will already be familiar with the decorative Lewis cushions. We are using the smallest remnants of leather to create table decorations, such as coasters and placemats. And with the option of tailor-making these to include an embossed logo.*



Chair: Mila

Als eigentijds bedrijf met een MVO-label gaan wij bewust om met mensen, grondstoffen en het milieu. Dus nodeloos restmaterialen toevoegen aan de afvalberg is voor ons geen optie. Onze ontwerpers dagen we daarom graag uit decoratieve bijproducten te ontwikkelen. De materialen staal, hout, schuim en de doppen die voor deze collectie worden gebruikt zijn circulair.

## **DE MILIEUBEWUSTE ROUTE**

Het leer komt binnen in ons atelier en wordt onderworpen aan een strenge selectie: voor onze stoelen, barstoelen, fauteuils en sofa's zijn alleen de beste stukken goed genoeg. Het snijafval gaat vervolgens naar de interne stalenmakerij. De restanten hiervan worden gebruikt voor de stoelen en barstoelen Mila en Nelson. En van de kleine stukken die dan nog overblijven worden onder meer onze visitekaartjes vervaardigd.

## **DECORATIEVE BIJPRODUCTEN**

Met de patches als uitgangspunt, gaan onze designers aan de slag. De decoratieve kussens Lewis zijn inmiddels welbekend. Van de kleinste afvalstukken maken we tafeldecoratie, zoals onderzetters en placemats. Met de mogelijkheid ze tailor-made aan te bieden, met een gestanst logo.

## OUR NATURAL MATERIALS

*We are deeply committed to improving the environment through sustainable business practices. Jess is a certified company that maintains the highest standards in corporate social responsibility. Our designs are available in different natural materials and together they always form a unit. We use residual products to create new designs. The materials steel, wood, foam and the shells used for our collection are circular.*

## ONZE NATUURLIJKE MATERIALEN

*Jess zet zich graag in ter verbetering van het milieu door duurzaam te ondernemen. Wij zijn een erkend bedrijf dat maatschappelijk verantwoord onderneemt. Onze designs zijn er in verschillende natuurlijke materialen en vormen samen altijd een eenheid. Restproducten gebruiken we om nieuwe designs te maken. De materialen staal, hout, schuim en de doppen die voor onze collectie worden gebruikt zijn circulair.*



### LEATHER

*For our furniture, we use Buffalo leather (Bonanza, Aurula), cow hides (Sadie) and cattle hides (Luxor). Leather is a natural product with natural characteristics that are processed visibly. Aniline dyes ensure that leather feels soft and warm. No two hides are the same. Colour difference is part of the character.*

### LEER

*Voor onze meubelen gebruiken we buffelleer (Bonanza, Aurula) koeienhuiden (Sadie) en runderhuiden (Luxor). Leer is een natuurlijk product met natuurlijke kenmerken die zichtbaar worden verwerkt. Aniline verfstoffen zorgen ervoor dat leder zacht en warm aanvoelt. Geen enkele huid is hetzelfde. Kleurverschil is onderdeel van het karakter.*



### COMFORT

*You can recognise a piece of quality in the filling. Jess uses the best materials. Cold foam and Nosag springs ensure good sitting comfort. Cold foam follows the contours of your body, supports it and guarantees years of comfort. The zigzag suspension has good springy characteristics and can last for years.*

### COMFORT

*Een stukje kwaliteit herken je in de vulling. Jess maakt hiervoor gebruik van de beste materialen. Koudschuim en nosagvering zorgen voor een goed zitcomfort. Koudschuim volgt de contouren van je lichaam, ondersteunt het en garandeert jarenlang zitcomfort. De zigzag vering heeft goede verende eigenschappen en kan jarenlang meegaan.*



### FRAMES

*We have four different types of frames, each with features and processing traces characteristic of that type of frame.*

### FRAMES

*We hebben vier verschillende soorten frames, elk voorzien van eigenschappen en bewerkingssporen die kenmerkend zijn voor dat type frame. Old Glory, Verkopert, RVS en Zwart epoxy.*





Leather, wood  
and steel:  
natural materials  
form the basis



#### **FABRICS**

*The fabrics that we use for our furniture consist largely of natural materials such as jute, cotton and linen. These fabrics have the same properties as our leather. Natural properties are visible and makes every product unique. In addition, we use fabrics that also have non-natural properties so there is a choice for a different look and feel. This also allows us to serve customers for the project market and outdoor furniture.*

#### **STOFFEN**

De stoffen die we gebruiken voor onze meubels bestaan grotendeels uit natuurlijke materialen zoals jute, katoen en linnen. Deze stoffen hebben dezelfde eigenschappen als ons leer. Natuurlijke eigenschappen zijn zichtbaar en maakt elk product uniek. Daarnaast gebruiken we stoffen die ook niet natuurlijke eigenschappen bevatten, zodat er een keuze is voor een andere look en feel. Hiermee kunnen ook de klanten voor de projectmarkt en buitenmeubelen worden bediend.



#### **WOOD**

*Wood is a natural product. No single tree is the same: they all have different characteristics and characters. You can choose oak, black oak sandblasted and walnut. The tabletops are finished with oil or lacquer.*

#### **HOUT**

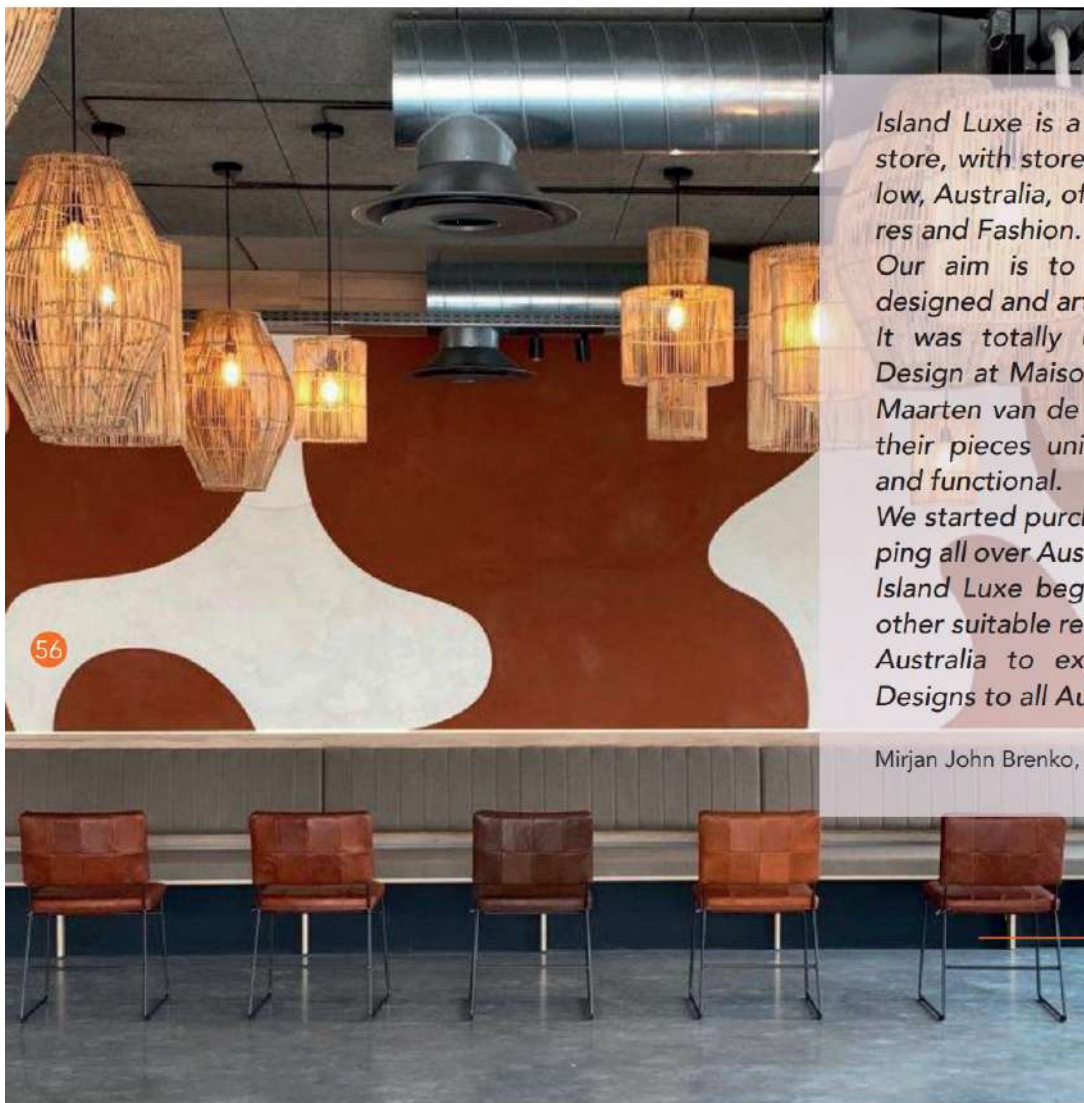
Hout is een natuurproduct. Geen enkele boom is hetzelfde: ze hebben allemaal andere kenmerken en karakters. Er is keuze uit eiken, eiken zwart gezandstraald en walnoot. Onze bladen worden afgewerkt met een olie of een lak.

# Materials

# Customer's choice

*We are pretty proud of the choices made by our customers in the business sector and the hospitality industry, opting as they have for distinctive furniture to create an attractive ambience. A few impressions of existing settings.*

De keuzes van onze klanten in het bedrijfsleven en de hospitality branche maken ons best een beetje trots. Karakteristieke meubelen, voor een aantrekkelijke ambiance: een aantal impressies uit de praktijk.



*Island Luxe is a Holiday Lifestyle concept store, with stores in Byron Bay and Bangalow, Australia, offering Furniture, Homewares and Fashion.*

*Our aim is to offer beautiful, uniquely designed and artisinally made pieces.*

*It was totally unexpected to find Jess Design at Maison et Objet, where we met Maarten van de Goor and Inge. We found their pieces unique, beautifully designed and functional.*

*We started purchasing pieces in 2016 shipping all over Australia. In 2019 Maarten and Island Luxe began a collaboration to find other suitable retailers in key areas, around Australia to expand the reach of Jess Designs to all Australians.*

Mirjan John Brenko, Island Luxe, Australia

## Le Supernova

**MYAH**

On the picture:

Chair: Mila



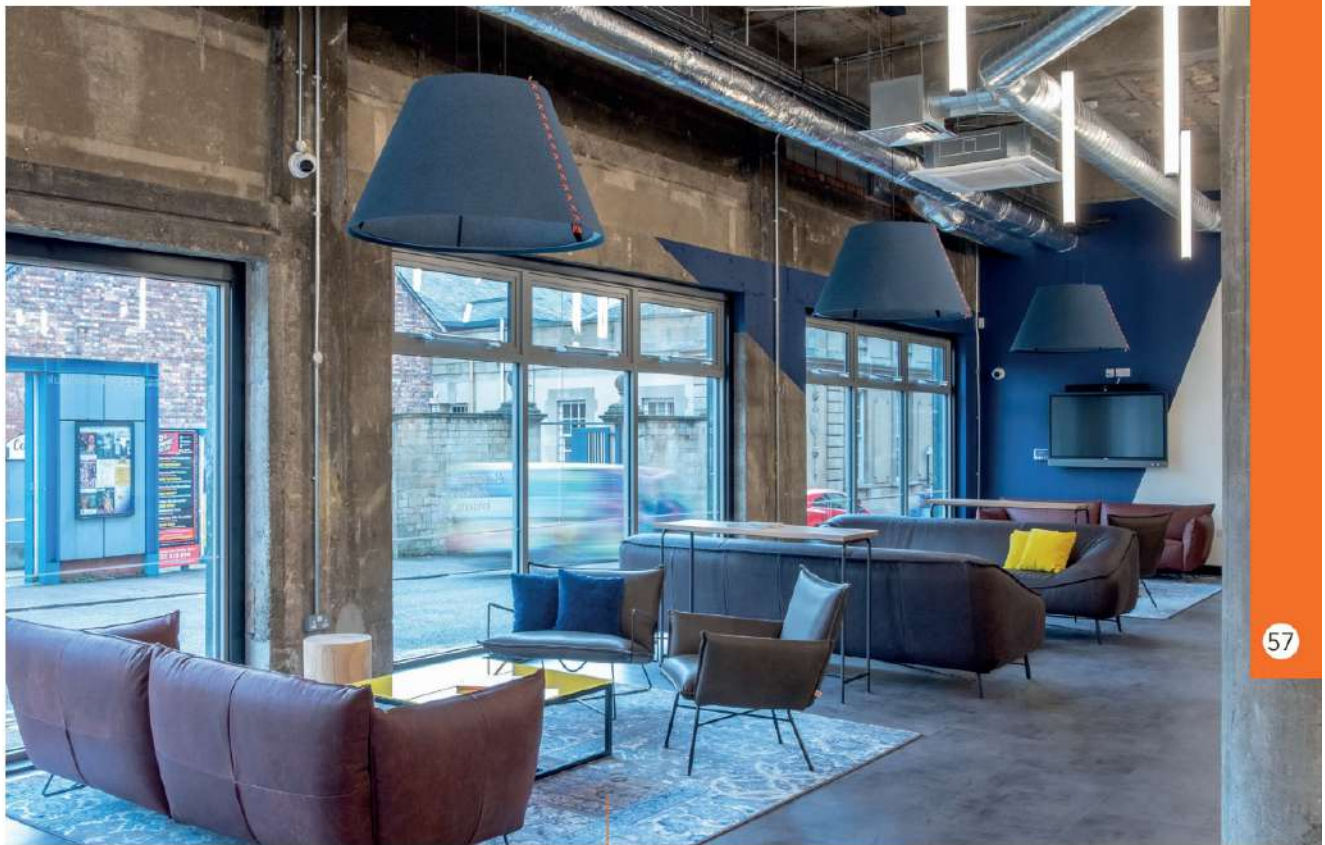


## Moxy Hotel

**DUBLIN**

On the picture:

Bar stool: Norman



## Stafford University

**LONDON**

On the picture:

Lounge chair: Earl

Lounge chair: Micasa

Sofa: My Home

Sofa: Globe





## Tokyo bar

### MOSCOW

On the picture:  
Chair: Norman  
Bar stool: Norman



*We first came into contact with Jess at an exhibition in Stockholm in 2014. We were looking for some new pieces for our projects. What caught our eye about Jess furniture was its simple, clean shapes, combined with a hint of design. And the furniture is so comfortable too!"*

Olga Nosova,  
on behalf of Archpoint-team, Russia





# Customer's choice

## Hotel Kiel

### KIEL

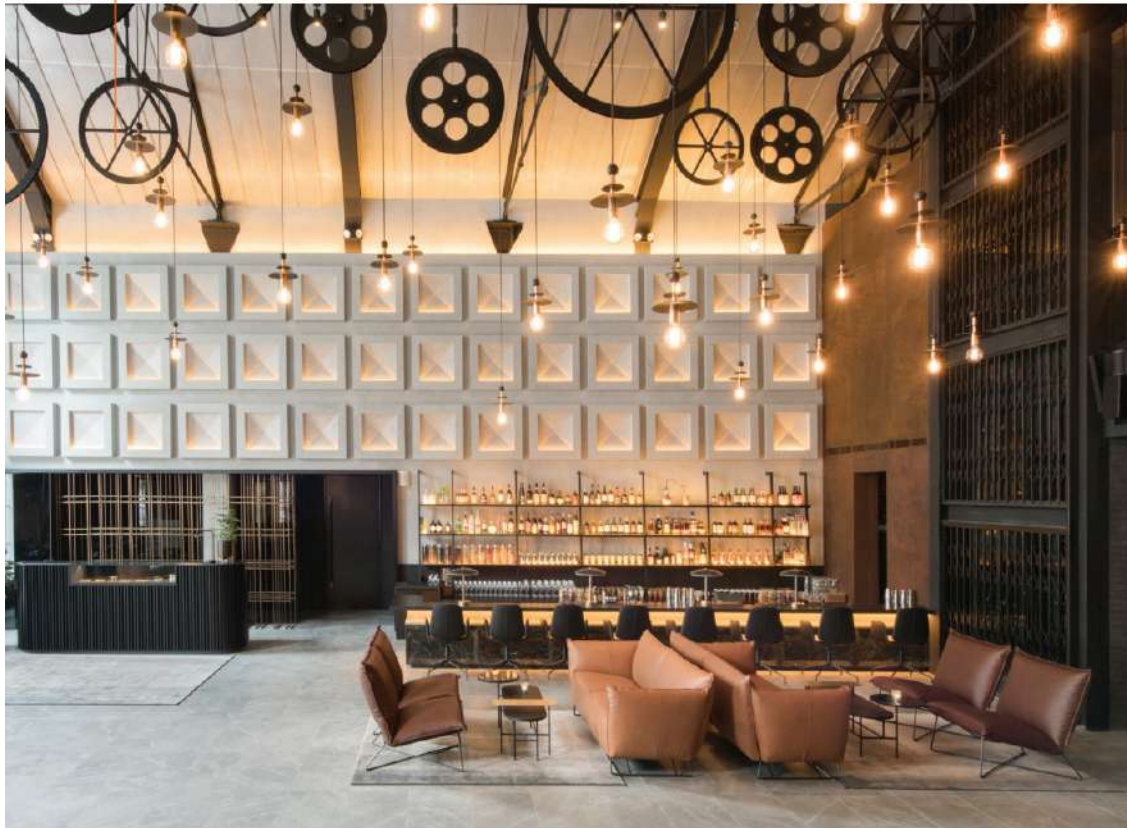
On the picture:  
Lounge chair: Earl  
Lounge chair: Beal  
Sofa: Vasa



## The Warehouse hotel

### SINGAPORE

On the picture:  
Lounge chair: Earl  
Sofa: My Home



# Product overview

## CHAIRS



Sanne



Jolly



Duke



Norman



Shuffle



Zipp



Forward



Howard

## STOOLS



Cody



Tray

## DINING SOFAS



Vidar



Shuffle

60

## TABLES



Vain



Hallux double



Hallux single



Charles



Bliss



## BARSTOOLS & BARBENCH



Norman



Jolly



Sanne



Cody



Zipp



Amy



Forward



Vidar barbench

## BARTABLE



Jimmy



Bliss

## LOUNGE CHAIRS & FOOTSTOOLS



My home XL



Zipp



Brazil



Micasa



Howard



Vasa



Tray



Blizzard



Earl & Earl footstool



Jolly & Jolly footstool



Beal & Beal footstool



# Product overview

## SOFAS



Infinity



Jazz



Vasa



Shuffle



Globe



My home



Tray



Earl

62

## COFFEETABLE



Vain



Charles



Cick



**DAYBED**



Earl lounge



Lennox

**GLOBAL BALANCE**



Mila chair



Nelson chair



Mila barstool



Nelson barstool



Lewis pillow



Jess placemats



Jess coasters

**ACCESSORIES**



Vasa pillow



Earl pillow



Tray pillow



Lola lamp

**OUTDOOR**



Norman



Earl



Earl 3 seats



Earl lounge

# Other projects

## AUSTRALIA

Byron Bay - Byron Bay abodes

## AUSTRIA

Gurgl - Alpenhotel laurin  
Vienna - SAP  
Thansheim - Hotel Hungbrunn  
Warth - Bilberkopf Hotel

## BELGIUM

Anvers - Cocktail bar  
Brussel - Brussel Airport  
Lennik - Ferment

## DENMARK

Copenhagen - Scandic, Copenhagen Airport  
Copenhagen - Clarion Hotel, Copenhagen Airport  
Copenhagen - Scandic Kødbyen  
Copenhagen - Cocks & Cows  
Copenhagen - Den Lille Fede  
Copenhagen - Soho  
Copenhagen - Music Theater  
Copenhagen - Comfort Hotel, Copenhagen Airport  
Horsens - Restaurant Møhr  
Horsens - Cafe Gran  
Odense - Radisson Blue  
Skagen - Color hotel  
Vejle - Vejle Musikteater

## ENGLAND

Birmingham - Birmingham Airport  
Liverpool - Kaplan  
London - Sony Playstation  
London - Spotify  
London - BT  
London - Bonded Warehouse  
Stroke-on-Trent - Staffordshire University  
London - TJ Max  
Lincoln - Mosaic  
Manchester - Bonded Warehouse  
London - Paddle  
London - Omnicom  
London - Thomas Reuters

## ESTONIA

Talinn - Rally Club  
Talinn - D Boiss Whiskey bar

## FINLAND

Helsinki - Coffee House  
Kuopio - Coffee House  
Palokka - Hotel Palokka  
Puijonsarvi - Sokos hotel  
Espoo - Hotel Mats

## FRANCE

Bordeaux - Hotel Elau  
Horssegor - Villa Seren

Paris - Nazareth  
Paris - Hotel Norte Dame  
Villefontaine - Steakhouse Collete

## GERMANY

Berlin - Spotify  
Kiel - Hotel Kiel  
Herzongenaaurath - Adidas  
München - Moxy Hotel  
München - Hotel München  
Munster - Hotel Munster  
Oberried-Hofgrund - Hotel die Halde  
Wolfenbuttel - Jägermeister  
Hannover - Restaurant Bazil

## GREENLAND

Nuuk - Nordbo

## IRELAND

Dublin - Moxy Hotel  
Dublin - Guinness  
Dublin - Cork Street

## ISRAEL

Tel Aviv - Renoma Hotel

## ITALY

Toscane - Winery Casadei Suvereto  
Milan - Spotify

## KAZACHSTAN

Astana - Chipolinno

## KALINIGRAD

Kalinigrad - Serphuhov

## LITHUANIA

Vilnius - Syvturyas  
Vilnius - Artagonist Hotel

## MALAYSIA

Kuala Lumpur - Acid

## NORWAY

Bergen - Ulriken Panorama Restaurant  
Bergen - Starbucks  
Bergen - Comfort Hotel  
Bodø - Royal Bowling  
Bodø - Hundholmen  
Haugesund - Resurarant Il IForno  
Kristiansand - Le Monde Tapas  
Oslo - Rebel, Oslo University  
Oslo - Clarion Hotel  
Sirdal - Slottet Sirdal  
Stavanger - Alex Sushi  
Trondheim - Comfort Hotel

## OEKRAINE

Kiev - Alaska

## PORTUGAL

Lissabon - Microsoft  
Porto - Synopsys

## RUSSIA

Moscow - Burdenko Restaurant  
Moscow - Crabber  
Moscow - Karaoke bar  
Moscow - Mushroom  
Moscow - Wine and Crab  
Moscow - Kolchuga  
St Petersburg - 41st Floor

## SINGAPORE

Signapore - Diageo  
Signapore - Spotify  
Signapore - Plot B  
Signapore - Trend Micro

## SPAIN

Madrid - Hotel Laura  
La Garriga - Hotel La Garriga

## SWEDEN

Göteborg - Arken Spa and Hotel  
Göteborg - Low Noise Factory  
Kiruna Scandic Hotel  
Kungsbacka - Hills golf Club  
Malmö - Malmö Life  
Stockholm - Scandic Hotel  
Stockholm - Comfort Hotel  
Stockholm - Chimney  
Sundsvall - Clarion Hotel

## SWITZERLAND

Arosa - Guterschuppen  
Bern - Moxy Hotel  
Wallisellen - Hardwald brewhouse  
Zurich - Restaurant bindella

## THE NETHERLANDS

Amsterdam - Hotel Arena  
Amsterdam - ID & T  
Amsterdam - Levi's  
Arnhem - Road House  
Ede - Planken Wambuis  
Eersel - Restaurant de Keizer  
Nijmegen - NTS  
Rotterdam - Coca Cola  
Teteringen - Golfclub de Haenen  
The Hague - Tui

## U.S.A.

Atlanta -T3  
Charlottesville - Graduate Hotel  
Miami -Music Hall  
Miami -Spotify  
New York - Birkenstock







[www.jessdesign.com](http://www.jessdesign.com) • [info@jessdesign.com](mailto:info@jessdesign.com)